



CANCHAS PARA EL FUTURO

Una guía práctica de adaptación climática
para el fútbol comunitario en los EE. UU.

CONTIENDE UN INDICE DE CONDICIONES



CANCHAS PARA EL FUTURO

03	Introducción
07	Cómo funciona esta guía
10	Comprendiendo los riesgos climáticos en América del Norte
18	Identifica los riesgos climáticos locales
24	Evalúa la vulnerabilidad y toma acción
27	Calor extremo
31	Inundaciones
35	Vientos fuertes
39	Sequía
43	Calidad del aire
47	Frío extremo
51	Involucra a tu comunidad
57	Financia tu proyecto de adaptación
59	Casos de estudio: soluciones locales, impacto real
64	Biblioteca de recursos
65	Palabras finales
67	Sobre esta guía

PRÓLOGO



El fútbol no vive únicamente en los estadios. Vive en nuestras calles y parques, playas y patios traseros; los espacios cotidianos donde la gente se reúne para jugar, conectarse y pertenecer.

Pero cuando el calor extremo, las inundaciones o la mala calidad del aire cancelan un partido, no solo se pierden los 90 minutos de juego. Se pierde el tiempo con los compañeros de equipo. La rutina semanal. El escape, el momento en que los jugadores o los jóvenes pueden salir de sus cabezas y entrar al juego.

Para millones de personas en todo el mundo, el fútbol es más que un deporte. Es un salvavidas. Y depende de los lugares donde se juega.

Esos lugares están ahora bajo presión. Y cuando están en riesgo, también lo están las relaciones, rutinas y comunidades que se construyen a su alrededor.

Esta guía es para los entrenadores, voluntarios y organizaciones que están en primera línea, los que ya se están adaptando, a menudo sin el apoyo que necesitan. Porque cada jugador, en cada nivel, empieza aquí.

Juntos, podemos proteger y fortalecer los espacios que hacen posible el deporte - apoyando canchas más saludables, comunidades más fuertes y un futuro donde el fútbol siga prosperando.

Defendamos donde vive el fútbol.



Earth FC

El fútbol refleja a la sociedad como un espejo, y es alentador ver cómo el deporte comienza a responder al cambio climático. A medida que los eventos meteorológicos extremos se intensifican, la adaptación climática es esencial, no solo para proteger al fútbol y a las comunidades que lo rodean, sino para posicionar al deporte como líder, inspirando a otros sectores a responder con una acción climática proporcional.

**FOOTBALL ★
FOR FUTURE**

Elliot Arthur-Worsop
Fundador, Football For Future.

CANCHAS PARA EL FUTURO





CANCHAS PARA EL FUTURO

Por qué el fútbol comunitario necesita canchas seguros y confiables

En todos los niveles del fútbol, el deporte depende de lugares seguros para jugar.

Ese lugar puede ser un campo comunitario administrado por voluntarios, un campo escolar a cargo de un equipo de distrito, un parque mantenido por una autoridad local, o un espacio cuidado por una organización de base. Quién sea que seas, si eres responsable de mantener un campo abierto, seguro y en condiciones de juego, esta guía es para ti.

¿Qué es la adaptación climática?

En todo el mundo del deporte, la gente nota que el clima se está volviendo menos predecible. Los días más calurosos, las lluvias más intensas, las tormentas más fuertes y la peor calidad del aire pueden afectar cuándo y cómo se usan los canchas. Estos cambios crean desafíos prácticos para las operaciones diarias y plantean preguntas importantes sobre el bienestar de los jugadores, la seguridad y el mantenimiento a largo plazo.

La adaptación climática consiste en anticipar estos cambios y ajustar la manera en que se gestionan los canchas y los partidos, para que el fútbol pueda seguir jugándose de forma segura, justa y confiable, incluso a medida que las condiciones cambian.

INTRODUCCIÓN



Por qué la adaptación climática importa al fútbol comunitario en los EE. UU.

El fútbol comunitario en los Estados Unidos es profundamente local y muy variado. Muchas canchas son de uso múltiple, administrados por voluntarios, o funcionan con presupuestos limitados e infraestructura envejecida. Cuando el calor extremo, las inundaciones, el humo de incendios forestales o las tormentas severas interrumpen el juego, el impacto se siente de inmediato por parte de jugadores, entrenadores, árbitros, familias y comunidades.

Adaptarse a los riesgos climáticos no es solo cuestión de proteger las instalaciones. Se trata de salvaguardar a las personas, garantizar el acceso al deporte y mantener los espacios comunitarios abiertos y acogedores para todos.

¿Cuál es el propósito de esta guía?

Esta guía está diseñada para ayudarte a planificar esos desafíos con confianza. Traduce la ciencia climática al lenguaje del fútbol, ofreciendo orientación clara y práctica para apoyar mejores decisiones a nivel del campo.

El enfoque está en adaptar los canchas comunitarios existentes y su infraestructura circundante, como superficies de juego, drenaje, vestuarios, gradas y rutas de acceso; para que continúen sirviendo a sus comunidades de manera segura y confiable.

¿Para quién es esta guía?

Esta guía es un recurso práctico para cualquier persona que sea responsable o tenga interés en mantener los espacios de fútbol comunitario seguros, en condiciones de juego y resilientes. Está destinada a los lugares que ya existen y están en uso regular hoy. Sin embargo, las ideas y enfoques incluidos aquí son relevantes en cualquier etapa del proceso de adaptación y resiliencia, ya sea que estés comenzando a notar problemas emergentes, respondiendo a situaciones específicas o planificando mejoras graduales a lo largo del tiempo.

No necesitas tener todas las respuestas, un gran presupuesto ni una estrategia a largo plazo para empezar. Las acciones pequeñas y bien ejecutadas pueden marcar una diferencia real. Esta guía está aquí para ayudarte a proteger tu campo, apoyar a quienes lo usan y mantener el juego en marcha.

La orientación proporcionada aquí es práctica, pero general. Para preguntas y preocupaciones específicas, por favor consulta a tu autoridad local.





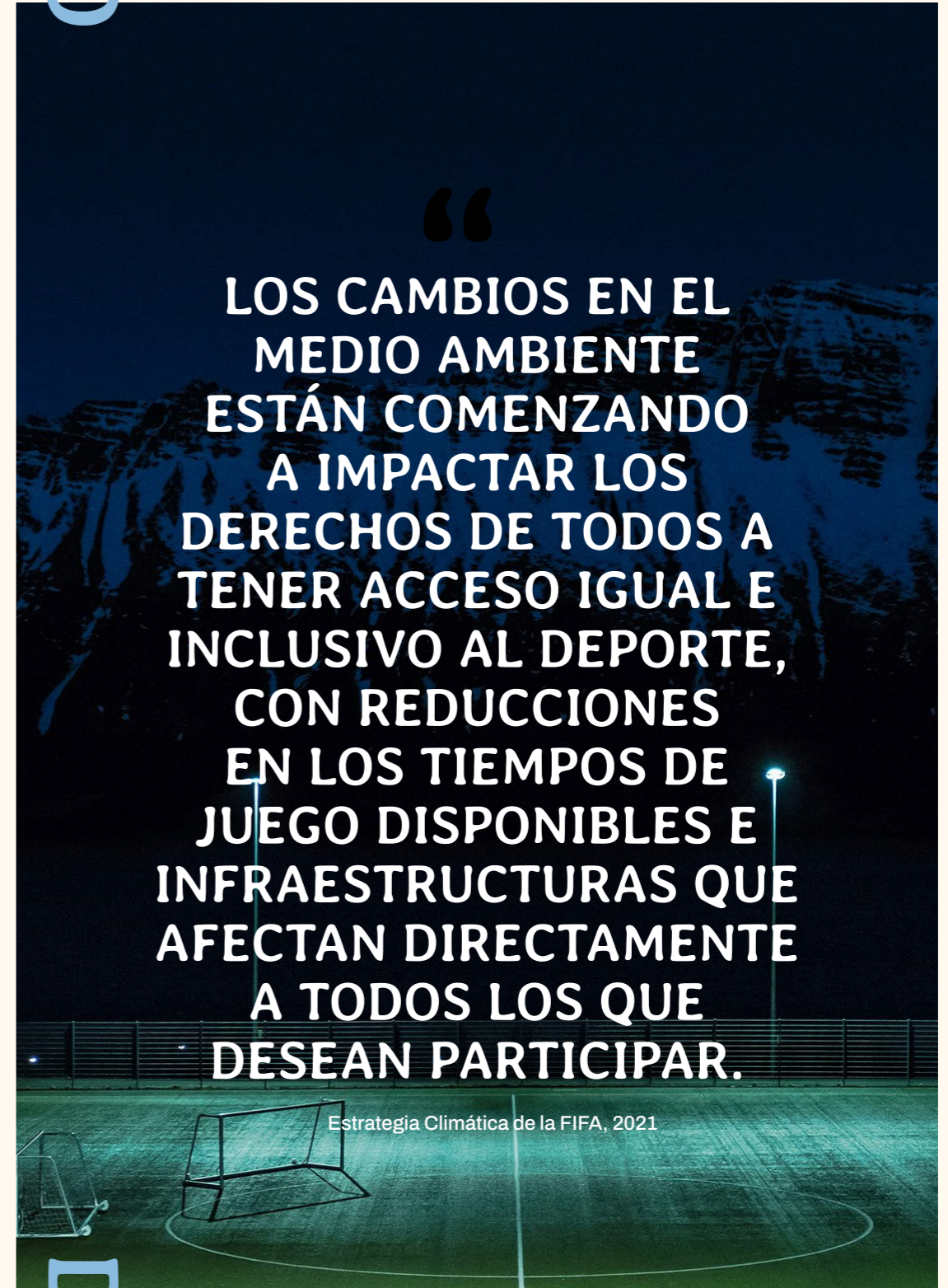
POR QUÉ EL FÚTBOL DEBE ADAPTARSE

- 14 de 16 estadios de la Copa Mundial 2026 superan los umbrales de seguridad para al menos tres grandes riesgos climáticos - incluyendo calor extremo, lluvia impracticable e inundaciones.
- Dos tercios de los canchas de comunitarios analizados en Pitches in Peril enfrentarán condiciones de calor inseguras o impracticables para 2050.
- Todos los canchas comunitarios analizados en el informe ya superan al menos tres umbrales principales de riesgo climático, con condiciones que empeoran para 2050 — desde el aumento de temperaturas hasta mayores riesgos de inundación.
- El cambio climático no impacta a todos por igual. Los canchas comunitarios en el Sur Global son los más afectados. Con un promedio de 7 veces más días de calor impracticable que los sitios del Norte Global, a menudo carecen de los recursos necesarios para la adaptación.



DATO

En 2020, el proyecto LifeTACKLE encuestó a aficionados europeos al fútbol y encontró que más del 90% está de acuerdo o muy de acuerdo con la importancia de: (1) proteger el medio ambiente y los recursos naturales, (2) prevenir la contaminación, (3) respetar la Tierra y vivir en armonía con otras especies y (4) combatir el cambio climático.



DATO

Durante el ejercicio, respiramos entre 10 y 20 veces más aire que en reposo. La mayor parte de ese volumen de aire entra por la boca, evitando los sistemas de filtración natural de la nariz, lo que significa que las moléculas de contaminación pueden llegar más fácilmente a los pulmones. (Orr, 2024)



CÓMO FUNCIONA ESTA GUÍA

Esta guía ayudará a las organizaciones de fútbol comunitario a comprender los riesgos climáticos y tomar medidas prácticas. Puedes trabajarla de principio a fin o explorar las secciones más relevantes para tu campo y situación.

El enfoque se alinea con el “Marco de Pasos hacia la Resiliencia” del Kit de Herramientas de Resiliencia Climática de los EE. UU., adaptándolo específicamente para el fútbol comunitario y la toma de decisiones a nivel de campo.

CANCHAS PARA EL
FUTURO



A: Comprende cómo el clima impacta al fútbol comunitario

Desarrolla una comprensión de los riesgos climáticos que podrían afectar al fútbol en el área donde operas.



B: Identifica los riesgos climáticos locales

Comprende cómo los riesgos climáticos se traducen en riesgos reales para tu lugar específico de juego.



C: Evalúa la vulnerabilidad y toma acción

Identifica riesgos, prioriza acciones e involucra a las comunidades para proteger tu deporte.



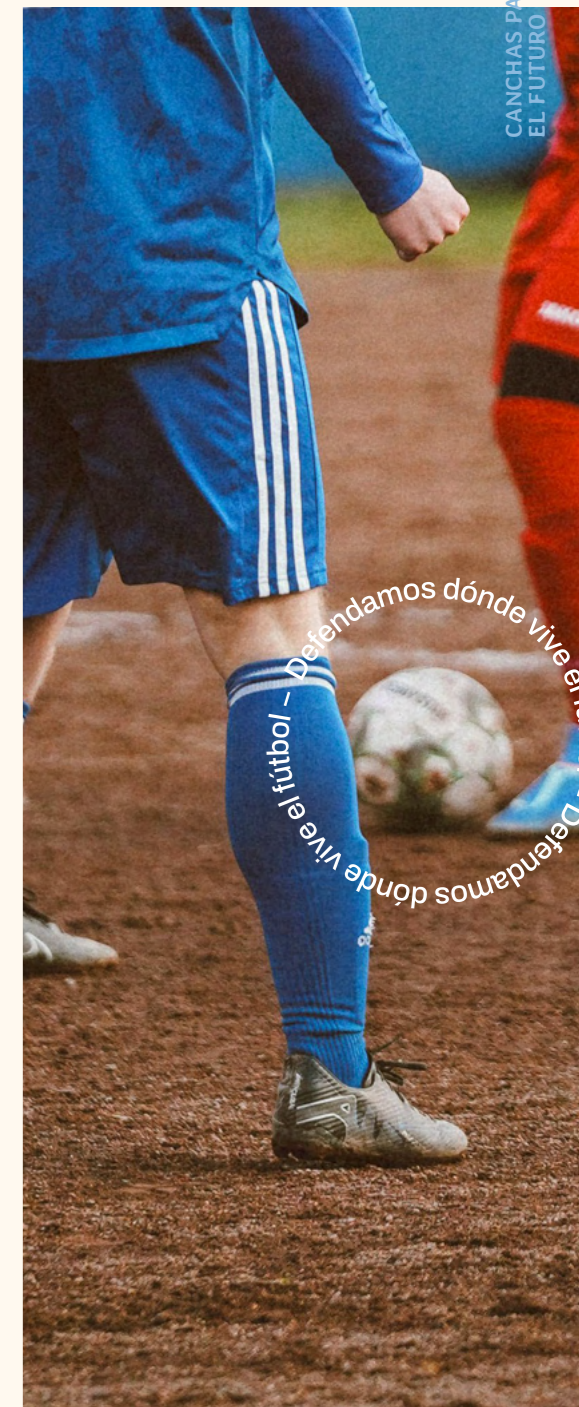
ATACAR TE HACE GANAR PARTIDOS, DEFENDER TE HACE GANAR TÍTULOS

Sir Alex Ferguson



En la crisis climática, la ambición de reducir emisiones es esencial — pero sin un juego defensivo mediante la adaptación y la resiliencia, el fútbol seguirá perdiendo.

Preparar los canchas, proteger a los jugadores y fortalecer las instalaciones comunitarias frente al calor extremo, las inundaciones y las tormentas es como el deporte sigue en el juego.



CANCHAS PARA
EL FUTURO





CANCHAS PARA EL FUTURO

SECCIÓN A



COMPRENDE CÓMO EL CLIMA IMPACTA AL FÚTBOL COMUNITARIO



Desarrolla una comprensión de los riesgos climáticos y cómo pueden afectar al fútbol

Esta sección cubre:

A1: Riesgos climáticos para el fútbol comunitario en los EE. UU.

A2: Qué estamos protegiendo

Por qué importa:

No necesitas ser un experto en clima, pero comprender cómo las condiciones extremas pueden impactar al fútbol comunitario es la base de toda buena decisión que siga.





CANCHAS PARA EL FUTURO



A1: RIESGOS CLIMÁTICOS PARA EL FÚTBOL COMUNITARIO EN LOS EE. UU.

Los riesgos climáticos son eventos o condiciones que pueden causar lesiones, enfermedades o muerte a personas, o daños a comunidades. Hemos identificado los seis riesgos clave más relevantes para el fútbol comunitario, basándonos en las definiciones del Kit de Herramientas de Resiliencia Climática de los EE. UU.



R



I

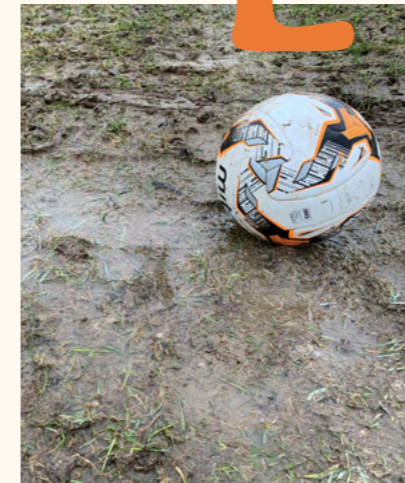


Calor extremo

Descripción: Un período de clima anormalmente incómodo, caluroso y excepcionalmente húmedo, que generalmente dura dos o más días con temperaturas por encima de los promedios históricos de una zona determinada.

Impacto: Los riesgos de calor afectan a los participantes, la gestión de instalaciones y las organizaciones mediante enfermedades relacionadas con el calor, prácticas canceladas, acortadas o reprogramadas, reducción de la participación y asistencia, y daños a las superficies de juego.

E

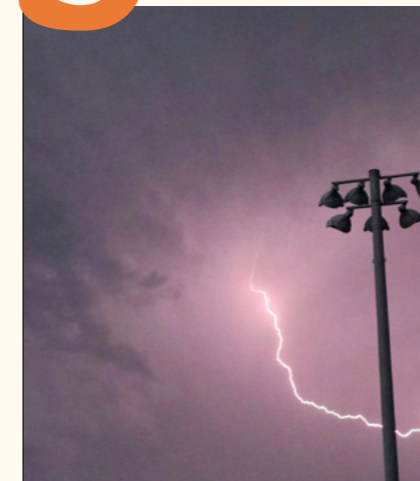


Inundaciones

Descripción: Las inundaciones pueden ser generales, causadas por lluvia o costeras. Son provocadas por el aumento del nivel del mar y/o lluvias anormalmente intensas, y se identifican por el agua que cubre terrenos normalmente secos.

Impacto: Las inundaciones pueden provocar canchas anegadas, daños al césped, mayor riesgo de lesiones y calendarios interrumpidos.

S



Vientos fuertes

Descripción: Vientos dañinos, que a menudo se originan en tormentas eléctricas o están asociados con huracanes, tormentas tropicales y tornados.

Impacto: Los vientos fuertes tienen el potencial de causar daños estructurales a las instalaciones, lesiones físicas por escombros y problemas asociados como apagones eléctricos y rutas de acceso bloqueadas.

G

O

S





Sequía

Descripción: Una sequía es una deficiencia de precipitaciones durante un período prolongado que resulta en escasez de agua.

Impacto: El césped natural se vuelve duro y seco, se imponen restricciones al uso del agua y se cancelan actividades.



Calidad del aire

Descripción: La calidad del aire refleja la cantidad de contaminación presente en el aire. La contaminación es una mezcla de sustancias peligrosas tanto de fuentes humanas como naturales. La calidad del aire también puede verse afectada por incendios forestales, que son fuegos no planificados que arden en áreas naturales o silvestres como bosques, matorrales, pastizales o praderas.

Impacto: La mala calidad del aire puede tener efectos adversos a largo plazo en la salud, especialmente en las personas más vulnerables.



Frío extremo

Descripción: Una ola de frío es una caída rápida de temperatura en 24 horas y temperaturas extremadamente bajas durante un período prolongado. El frío extremo a veces va acompañado de tormentas invernales en las que los principales tipos de precipitación son nieve, aguanieve o lluvia helada.

Impacto: Las superficies de juego pueden congelarse o volverse impracticables por la acumulación de nieve. Riesgo de hipotermia y congelación para participantes y espectadores.

Para más información y una lista extendida de riesgos visita: <https://toolkit.climate.gov/hazard>

PROTEJAMOS EL

JUEGO





QUÉ ESTAMOS PROTEGIENDO



EN EL CORAZÓN DEL FÚTBOL COMUNITARIO, ESTOS ACTIVOS SON PROFUNDAMENTE HUMANOS. REPRESENTAN LA PARTICIPACIÓN, LA SEGURIDAD, EL SENTIDO DE PERTENENCIA Y EL ACCESO AL DEPORTE.

CANCHAS PARA EL FUTURO



A2: LO QUE ESTAMOS PROTEGIENDO



1

Jugadores

Incluye: Jugadores jóvenes y adultos de todos los niveles y habilidades, recreativos, competitivos e informales.



2

Entrenadores y personal

Incluye: Entrenadores y asistentes, árbitros y oficiales, personal de mantenimiento, voluntarios, organizadores y administradores.



3

Espectadores y la comunidad en general

Incluye: Espectadores, padres, cuidadores y seguidores, residentes locales y grupos comunitarios, escuelas, clubes y organizaciones asociadas que utilizan el espacio.



4

Canchas e instalaciones

Incluye: Superficies de juego (césped natural, artificial, híbrido), sistemas de drenaje y riego, vestuarios, casas club, gradas y almacenamiento, rutas de acceso, estacionamiento y espacios circundantes.

En la planificación de resiliencia climática, el Kit de Herramientas de Resiliencia Climática de los EE. UU. utiliza el término 'activos comunitarios' para describir las personas, lugares y recursos que más importan a una comunidad y que necesitan ser protegidos del riesgo.

En esta guía, usamos el término Activos del Fútbol Comunitario para reflejar lo que sostiene al fútbol de base. Esto no significa tratar a las personas como objetos o infraestructura. Más bien, nos ayuda a identificar claramente qué afectan los riesgos climáticos, quién se ve impactado y dónde deben enfocarse los esfuerzos de adaptación.

Para los propósitos de esta guía, agrupamos el fútbol comunitario en cuatro activos interconectados.

CANCHAS PARA EL FUTURO





CANCHAS PARA EL FUTURO

SECCIÓN B



IDENTIFICA LOS RIESGOS CLIMÁTICOS LOCALES



Comprende cómo los riesgos climáticos se traducen en riesgos reales para tu lugar específico de juego.

Esta sección cubre:

B1: Cuestionario de riesgos climáticos

B2: Riesgo climático futuro

Por qué importa:

Los riesgos climáticos varían según la ubicación, y la misma tormenta u ola de calor puede afectar a dos canchas de manera muy diferente. Este paso te ayuda a enfocarte en los riesgos que más te importan.





B1

CUESTIONARIO DE RIESGOS CLIMÁTICOS

Antes de llegar a una evaluación de riesgos, es importante que comprendas qué riesgos son más relevantes para tu club o instalación.



Pregúntate:

¿Cuántas veces la temporada pasada se reprogramaron, interrumpieron o cancelaron partidos o entrenamientos por mal tiempo?

¿Las condiciones extremas se están volviendo más frecuentes, intensas o impredecibles?

No necesariamente necesitas datos — los patrones y la experiencia son suficientes para identificar tus riesgos más relevantes.

Calor extremo



¿Los entrenamientos o partidos se han sentido incómodamente calurosos?

¿Alguna vez se han acortado o cancelado los entrenamientos por el calor?

¿Alguien ha sufrido un golpe de calor u otra enfermedad relacionada con el calor?

Inundaciones



¿La superficie de juego se ha anegado o vuelto impracticable después de la lluvia?

¿Las instalaciones han sufrido daños por inundación?

Sequía



¿Las superficies de juego se han vuelto duras o secas durante partes de la temporada?

¿Has experimentado restricciones en el uso del agua?

¿CON QUÉ FRECUENCIA SUCEDEN ESTAS COSAS?

Calidad del aire



¿Has experimentado aire con humo, neblina o contaminado durante el juego?

¿Ha habido incendios forestales cercanos?

Vientos fuertes



¿Las tormentas han causado daños o escombros?

¿Se han cancelado o pospuesto partidos por el viento?

Frío extremo



¿La superficie de juego se ha congelado o vuelto irregular por las heladas?

¿Alguien ha sufrido condiciones relacionadas con el frío, como hipotermia, problemas respiratorios o congelación?





B2

Defendamos dónde vive el fútbol – Defendamos dónde vive el fútbol –

RIESGO CLIMÁTICO FUTURO

El cambio climático está haciendo que los eventos meteorológicos extremos sean más frecuentes e intensos. Para el fútbol comunitario, comprender lo que esto significa va más allá de observar lo que ha ocurrido en el pasado. También implica reconocer cómo es probable que las condiciones climáticas cambien en los próximos años - y cómo esos cambios podrían afectar cuándo, dónde y cómo se juega al fútbol.

No podemos predecir el futuro con certeza. Pero combinando experiencias pasadas con datos y proyecciones climáticas, podemos construir una imagen más clara de los riesgos que pueden surgir con el tiempo. Esto ayuda a los clubes, escuelas y organizaciones comunitarias a avanzar hacia la planificación anticipada y la construcción de resiliencia climática.



Uso de proyecciones climáticas a nivel local

El Explorador del Clima (**Climate Explorer**) es una herramienta en línea que proporciona información accesible sobre cómo se proyecta que las condiciones climáticas cambien en los Estados Unidos.

A través de mapas y gráficos interactivos, permite a los usuarios:

- Ver las tendencias climáticas históricas
- Explorar proyecciones futuras de temperatura, precipitación, calor y clima extremo
- Acceder a datos a nivel de condado, haciéndolos relevantes para la toma de decisiones locales

Esto facilita la comprensión de cómo las tendencias climáticas pueden desarrollarse en tu propia comunidad.

Por qué esto importa para el fútbol comunitario

Diseñado para apoyar el Kit de Herramientas de Resiliencia Climática de los EE. UU., el Explorador del Clima ayuda a identificar condiciones futuras que podrían poner en riesgo a las personas, los canchas, las instalaciones y la infraestructura circundante.

Para el fútbol comunitario, esta información puede apoyar:

- Una mejor planificación frente al calor, las inundaciones o la mala calidad del aire
- Decisiones más informadas sobre mantenimiento y mejoras
- Protocolos más sólidos de protección y bienestar
- Una visión a largo plazo sobre la resiliencia de los canchas y el acceso

Usar proyecciones climáticas no requiere experiencia técnica. Es simplemente otra herramienta para ayudarte a anticipar desafíos, priorizar acciones y mantener el fútbol seguro y practicable a medida que las condiciones cambian.



EVALÚA LA VULNERABILIDAD Y TOMA ACCIÓN



CANCHAS PARA EL FUTURO

SECCIÓN C



Identifica riesgos, prioriza acciones e involucra a las comunidades para proteger tu deporte.

Esta sección cubre:

C1: Introducción a la vulnerabilidad y la acción
Para cada riesgo climático del fútbol comunitario:

C2: Evaluación de vulnerabilidad

C3: Acciones de adaptación por niveles

C4: Involucra a tu comunidad

C5: Financia tus proyectos de adaptación

Por qué importa:

La mayoría de las organizaciones comunitarias no pueden arreglarlo todo de una vez. Este paso te ayuda a priorizar las acciones que ofrecen el mayor beneficio con los recursos disponibles.





C1

GUÍA DE VULNERABILIDAD Y ACCIONES DE ADAPTACIÓN

Esta sección te ayuda a comprender qué tan vulnerable es tu campo o club a los diferentes riesgos climáticos, y qué acciones prácticas priorizar en consecuencia. No necesitas evaluar cada riesgo o cada activo. Enfócate solo en los riesgos relevantes para tu ubicación y los impactos más importantes para tu club o comunidad.

PASO 1

Evalúa tu vulnerabilidad

Usa las páginas de evaluación de vulnerabilidad para considerar cómo cada riesgo climático relevante puede impactar a los activos del fútbol comunitario.

Sensibilidad:

¿Qué tan gravemente se vería afectado este activo si ocurriera el riesgo?

Capacidad adaptativa:

¿Qué tan bien puede el club manejar o adaptarse con lo que ya tiene?

Vulnerabilidad:

Con base en lo anterior, ¿qué tan expuesto está este activo en general? (Alta sensibilidad + baja capacidad adaptativa = alta vulnerabilidad)

PASO 2

Enfócate en lo más importante

Una vez que hayas calificado la vulnerabilidad:

- Enfócate primero en los riesgos y activos de alta vulnerabilidad
- No intentes abordar todo a la vez
- Acepta que diferentes activos pueden tener diferentes niveles de riesgo

Este paso te ayuda a priorizar la acción, especialmente si el tiempo, el presupuesto o la capacidad son limitados.

PASO 3

Identifica adaptaciones prácticas

Para cada riesgo de alta prioridad, esta guía proporciona opciones prácticas de adaptación, organizadas por:

- Tipo de riesgo
 - Activos afectados (personas o infraestructura)
 - Nivel de cambio requerido (ver pirámide)
- Comienza con acciones que:
- Reduzcan los riesgos inmediatos de seguridad
 - Se adapten a tu capacidad y recursos actuales
 - Puedan implementarse rápidamente o a bajo costo

Con el tiempo, puedes optar por avanzar hacia adaptaciones más ambiciosas a medida que las condiciones, el financiamiento o las asociaciones lo permitan.



PIRÁMIDE DE ACCIONES DE ADAPTACIÓN

Nivel tres
Adaptación transformadora
Intervenciones importantes en infraestructura o sistemas.

Nivel dos
Adaptación mejorada
Mejoras y actualizaciones específicas.

Nivel uno
Adaptación operativa
Acciones de bajo costo centradas en planificación, procesos y comportamiento.





C2

EVALUACIÓN DE VULNERABILIDAD



CALOR EXTREMO

Sensibilidad

¿Qué tan gravemente se vería afectado este activo si ocurriera el peligro?

Capacidad de adaptación

¿Qué tan bien puede el club afrontar o adaptarse con lo que ya tiene?

Vulnerabilidad

Según lo anterior, ¿qué tan expuesto está este activo en general?

(Alta sensibilidad + baja capacidad de adaptación = alta vulnerabilidad)



Evalúa la sensibilidad, capacidad adaptativa y vulnerabilidad en una escala (baja, media, alta).

ACTIVOS / PERSONAS AFECTADAS	IMPACTOS POTENCIALES	SENSIBILIDAD			CAPACIDAD ADAPTATIVA			VULNERABILIDAD		
JUGADORES	Enfermedades por calor; deshidratación; reducción del rendimiento; pérdida de tiempo de juego	<input type="radio"/>	<input type="radio"/>	<input type="radio"/>	<input type="radio"/>	<input type="radio"/>	<input type="radio"/>	<input type="radio"/>	<input type="radio"/>	<input type="radio"/>
		Baja	Media	Alta	Baja	Media	Alta	Baja	Media	Alta
ENTRENADORES Y PERSONAL	Enfermedades por calor; necesidad de gestionar; responsabilidad de protección	<input type="radio"/>	<input type="radio"/>	<input type="radio"/>	<input type="radio"/>	<input type="radio"/>	<input type="radio"/>	<input type="radio"/>	<input type="radio"/>	<input type="radio"/>
		Baja	Media	Alta	Baja	Media	Alta	Baja	Media	Alta
ESPECTADORES Y COMUNIDAD	Enfermedades por calor; malestar; reducción de la asistencia	<input type="radio"/>	<input type="radio"/>	<input type="radio"/>	<input type="radio"/>	<input type="radio"/>	<input type="radio"/>	<input type="radio"/>	<input type="radio"/>	<input type="radio"/>
		Baja	Media	Alta	Baja	Media	Alta	Baja	Media	Alta
CAMPO E INSTALACIONES	Estrés en el césped; instalaciones sobrecalentadas; daños por exposición al calor	<input type="radio"/>	<input type="radio"/>	<input type="radio"/>	<input type="radio"/>	<input type="radio"/>	<input type="radio"/>	<input type="radio"/>	<input type="radio"/>	<input type="radio"/>
		Baja	Media	Alta	Baja	Media	Alta	Baja	Media	Alta

Adaptado de la página Evaluación de Vulnerabilidad y Riesgo: <https://toolkit.climate.gov/assess-vulnerability-and-risk>





C3: ACCIONES DE ADAPTACIÓN

CALOR EXTREMO

Nivel uno

Adaptación operativa

Personas:

- Establecer protocolos de calor siguiendo las directrices de US Soccer
- Ajustar los horarios de inicio y trasladar los entrenamientos a la mañana o la noche
- Descansos de agua obligatorios y proporcionar estructuras de sombra temporales
- Implementar campañas de concientización sobre el calor
- Utilizar áreas sombreadas cuando la gente se reúna

Infraestructura:

- Hacer uso del aire acondicionado y equipos de enfriamiento portátiles como refugios, ventiladores y nebulizadores



Nivel dos

Adaptación operativa

Personas:

- Instalar estructuras de sombra permanentes
- Plantar árboles cerca de las canchas para proporcionar sombra y capturar dióxido de carbono

Infraestructura:

- Instalar o actualizar sistemas de riego del campo
- Instalar sistemas de monitoreo de calor, como un monitor de Temperatura de Globo de Bulbo Húmedo (WBGT)
- Instalar iluminación para permitir el juego fuera de las horas pico de calor

Nivel tres

Adaptación transformadora

Personas:

- Integrar umbrales de calor en las normas de protección, programación y competencia
- Planificar calendarios estacionales para reducir la exposición a los períodos de máximo calor

Infraestructura:

- Rediseño significativo de instalaciones, incluyendo techos, ventilación y sistemas de enfriamiento
- Desarrollo de infraestructura verde a gran escala
- Relocalización del club a ubicaciones más frescas y seguras
- Inversión en superficies de juego resistentes al calor

ACCIONES DE

ADAPTACIÓN

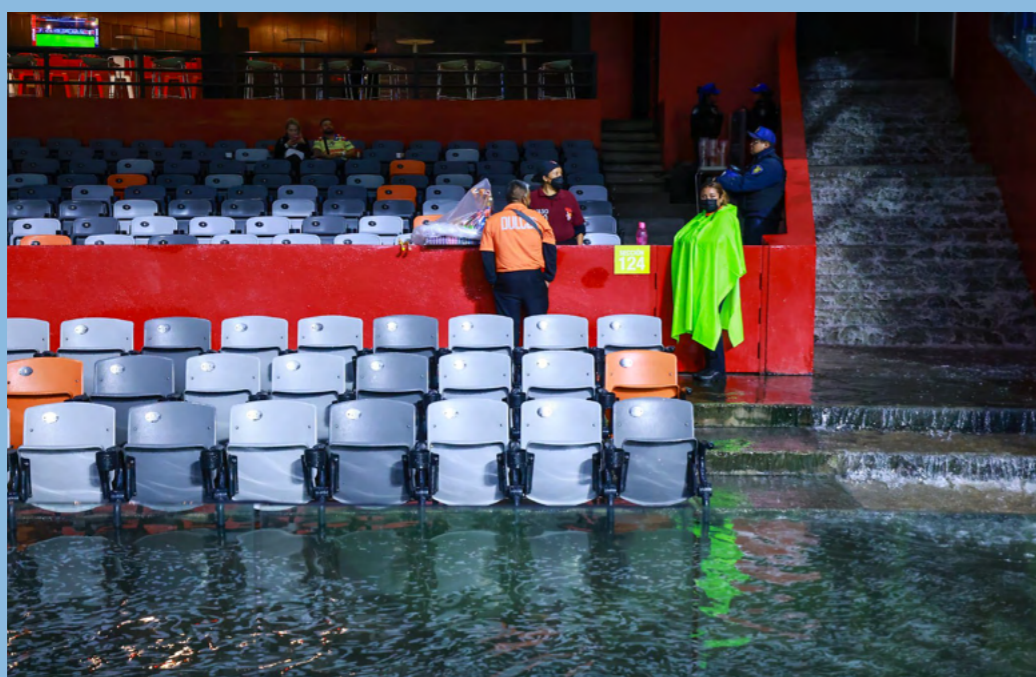
IMPORTANTE: Obtén asesoramiento y orientación experta al implementar adaptaciones de nivel dos y tres.





C2

EVALUACIÓN DE VULNERABILIDAD



INUNDACIONES

Sensibilidad

¿Qué tan gravemente se vería afectado este activo si ocurriera el peligro?

Capacidad de adaptación

¿Qué tan bien puede el club afrontar o adaptarse con lo que ya tiene?

Vulnerabilidad

Según lo anterior, ¿qué tan expuesto está este activo en general?

(Alta sensibilidad + baja capacidad de adaptación = alta vulnerabilidad)



Evalúa la sensibilidad, capacidad adaptativa y vulnerabilidad en una escala (baja, media, alta).

ACTIVOS / PERSONAS AFECTADAS	IMPACTOS POTENCIALES	SENSIBILIDAD			CAPACIDAD ADAPTATIVA			VULNERABILIDAD		
JUGADORES	Superficies de juego anegadas; riesgo de lesiones; pérdida de tiempo de juego	<input type="radio"/>	<input type="radio"/>	<input type="radio"/>	<input type="radio"/>	<input type="radio"/>	<input type="radio"/>	<input type="radio"/>	<input type="radio"/>	<input type="radio"/>
ENTRENADORES Y PERSONAL	Calendarios interrumpidos; gestión y reparación del campo	<input type="radio"/>	<input type="radio"/>	<input type="radio"/>	<input type="radio"/>	<input type="radio"/>	<input type="radio"/>	<input type="radio"/>	<input type="radio"/>	<input type="radio"/>
ESPECTADORES Y COMUNIDAD	Dificultades de acceso; problemas de seguridad; reducción de la asistencia	<input type="radio"/>	<input type="radio"/>	<input type="radio"/>	<input type="radio"/>	<input type="radio"/>	<input type="radio"/>	<input type="radio"/>	<input type="radio"/>	<input type="radio"/>
CAMPO E INSTALACIONES	Canchas anegadas; daños por inundación a instalaciones y equipos	<input type="radio"/>	<input type="radio"/>	<input type="radio"/>	<input type="radio"/>	<input type="radio"/>	<input type="radio"/>	<input type="radio"/>	<input type="radio"/>	<input type="radio"/>

Adaptado de la página Evaluación de Vulnerabilidad y Riesgo: <https://toolkit.climate.gov/assess-vulnerability-and-risk>





C3: ACCIONES DE ADAPTACIÓN

INUNDACIONES

Nivel uno

Adaptación operativa

Personas:

- Monitorear pronósticos y mapas de inundaciones
- Crear un plan de mitigación de riesgos de inundación

Infraestructura:

- Limpiar desagües, zanjas y canaletas antes de posibles eventos de inundación
- Colocar sacos de arena en las entradas de los edificios, dejar las puertas internas abiertas y apagar el suministro de electricidad y gas durante las inundaciones



Nivel dos

Adaptación mejorada

Personas:

- Trabajar con autoridades locales o grupos ambientales para proteger los espacios verdes circundantes y las zonas de amortiguamiento

Infraestructura:

- Instalar sistemas de monitoreo de riesgo de inundación
- Preparar rutas de acceso alternativas o arreglos de transporte
- Almacenamiento de equipos hermético y/o fácilmente reubicable
- Mejorar los sistemas de drenaje del campo y áreas circundantes
- Mitigar las inundaciones mediante infraestructura verde

Nivel tres

Adaptación transformadora

Personas:

- Adoptar planes de gestión y mitigación de inundaciones a largo plazo conforme a las leyes locales

Infraestructura:

- Instalar sistemas de drenaje mejorados y utilizar arena como cubierta superficial
- Actualizar el césped siguiendo las directrices de la FIFA
- Remodelaciones significativas de infraestructura, incluyendo elevación y defensas contra inundaciones
- Considerar la reubicación si las inundaciones son persistentes y de riesgo creciente

ADAPTACIÓN

IMPORTANTE: Obtén asesoramiento y orientación experta al implementar adaptaciones de nivel dos y tres.





C2

EVALUACIÓN DE VULNERABILIDAD



VIENTOS FUERTES

Sensibilidad

¿Qué tan gravemente se vería afectado este activo si ocurriera el peligro?

Capacidad de adaptación

¿Qué tan bien puede el club afrontar o adaptarse con lo que ya tiene?

Vulnerabilidad

Según lo anterior, ¿qué tan expuesto está este activo en general?

(Alta sensibilidad + baja capacidad de adaptación = alta vulnerabilidad)



Evalúa la sensibilidad, capacidad adaptativa y vulnerabilidad en una escala (baja, media, alta).

ACTIVOS / PERSONAS AFECTADAS	IMPACTOS POTENCIALES	SENSIBILIDAD			CAPACIDAD ADAPTATIVA			VULNERABILIDAD		
------------------------------	----------------------	--------------	--	--	----------------------	--	--	----------------	--	--

JUGADORES	Condiciones de juego difíciles; riesgo por escombros	<input type="radio"/>	<input type="radio"/>	<input type="radio"/>	<input type="radio"/>	<input type="radio"/>	<input type="radio"/>	<input type="radio"/>	<input type="radio"/>	<input type="radio"/>
		Baja	Media	Alta	Baja	Media	Alta	Baja	Media	Alta

ENTRENADORES Y PERSONAL	Necesidad de gestionar la práctica; gestión de riesgos; peligro por escombros	<input type="radio"/>	<input type="radio"/>	<input type="radio"/>	<input type="radio"/>	<input type="radio"/>	<input type="radio"/>	<input type="radio"/>	<input type="radio"/>	<input type="radio"/>
		Baja	Media	Alta	Baja	Media	Alta	Baja	Media	Alta

ESPECTADORES Y COMUNIDAD	Problemas de seguridad; riesgo por escombros; viajes interrumpidos	<input type="radio"/>	<input type="radio"/>	<input type="radio"/>	<input type="radio"/>	<input type="radio"/>	<input type="radio"/>	<input type="radio"/>	<input type="radio"/>	<input type="radio"/>
		Baja	Media	Alta	Baja	Media	Alta	Baja	Media	Alta

CAMPO E INSTALACIONES	Daños por tormentas a instalaciones; daños por caída de árboles	<input type="radio"/>	<input type="radio"/>	<input type="radio"/>	<input type="radio"/>	<input type="radio"/>	<input type="radio"/>	<input type="radio"/>	<input type="radio"/>	<input type="radio"/>
		Baja	Media	Alta	Baja	Media	Alta	Baja	Media	Alta

Adaptado de la página Evaluación de Vulnerabilidad y Riesgo: <https://toolkit.climate.gov/assess-vulnerability-and-risk>





C3: ACCIONES DE ADAPTACIÓN

VIENTOS FUERTES



Nivel uno

Adaptación operativa

Personas:

- Establecer protocolos claros para detener el juego y evacuar, conforme a las directrices de US Soccer
- Comunicar con claridad las demoras y cancelaciones por clima a los participantes y espectadores

Infraestructura:

- Asegurar el equipamiento suelto, porterías y estructuras temporales
- Inspeccionar regularmente cercas, techos y señalización

IMPORTANTE: Obtén asesoramiento y orientación experta al implementar adaptaciones de nivel dos y tres.

ACCIONES DE

ADAPTACIÓN

Nivel dos

Adaptación mejorada

Personas:

- Trabajar con arboristas o autoridades locales para gestionar los árboles de manera segura
- Capacitar al personal y voluntarios para identificar daños relacionados con tormentas
- Instalar sistemas de monitoreo para eventos de viento fuerte
- Integrar escenarios de viento fuerte en los planes de emergencia y protección

Infraestructura:

- Plantar árboles o setos para crear 'franjas de amortiguamiento boscosas' que reduzcan los vientos fuertes
- Reforzar gradas, refugios y vestuarios para resistir vientos fuertes

Nivel tres

Adaptación transformadora

Personas:

- Planificar el uso estacional de los canchas para evitar los períodos pico de tormentas

Infraestructura:

- Remodelación de infraestructura vulnerable
- Rediseño de estructuras y paisaje para reducir la exposición al viento





C2

EVALUACIÓN DE VULNERABILIDAD



SEQUÍA

Sensibilidad

¿Qué tan gravemente se vería afectado este activo si ocurriera el peligro?

Capacidad de adaptación

¿Qué tan bien puede el club afrontar o adaptarse con lo que ya tiene?

Vulnerabilidad

Según lo anterior, ¿qué tan expuesto está este activo en general?

(Alta sensibilidad + baja capacidad de adaptación = alta vulnerabilidad)



Evalúa la sensibilidad, capacidad adaptativa y vulnerabilidad en una escala (baja, media, alta).

ACTIVOS / PERSONAS AFECTADAS	IMPACTOS POTENCIALES	SENSIBILIDAD			CAPACIDAD ADAPTATIVA			VULNERABILIDAD		
------------------------------	----------------------	--------------	--	--	----------------------	--	--	----------------	--	--

JUGADORES	Riesgo de lesiones; menor jugabilidad	<input type="radio"/>	<input type="radio"/>	<input type="radio"/>	<input type="radio"/>	<input type="radio"/>	<input type="radio"/>	<input type="radio"/>	<input type="radio"/>	<input type="radio"/>
		Baja	Media	Alta	Baja	Media	Alta	Baja	Media	Alta

ENTRENADORES Y PERSONAL	Entrenamientos cancelados; mayor necesidad de mantenimiento del campo	<input type="radio"/>	<input type="radio"/>	<input type="radio"/>	<input type="radio"/>	<input type="radio"/>	<input type="radio"/>	<input type="radio"/>	<input type="radio"/>	<input type="radio"/>
		Baja	Media	Alta	Baja	Media	Alta	Baja	Media	Alta

ESPECTADORES Y COMUNIDAD	Reducción de la asistencia	<input type="radio"/>	<input type="radio"/>	<input type="radio"/>	<input type="radio"/>	<input type="radio"/>	<input type="radio"/>	<input type="radio"/>	<input type="radio"/>	<input type="radio"/>
		Baja	Media	Alta	Baja	Media	Alta	Baja	Media	Alta

CAMPO E INSTALACIONES	Canchas secas y compactados; daños al césped; restricciones de riego	<input type="radio"/>	<input type="radio"/>	<input type="radio"/>	<input type="radio"/>	<input type="radio"/>	<input type="radio"/>	<input type="radio"/>	<input type="radio"/>	<input type="radio"/>
		Baja	Media	Alta	Baja	Media	Alta	Baja	Media	Alta

Adaptado de la página Evaluación de Vulnerabilidad y Riesgo: <https://toolkit.climate.gov/assess-vulnerability-and-risk>





C3: ACCIONES DE ADAPTACIÓN

SEQUÍA



Nivel uno

Adaptación operativa

Personas:

- Ajustar la intensidad de los entrenamientos y el uso del campo durante los períodos secos

Infraestructura:

- Reducir la frecuencia de riego
- Regar durante las partes más frescas del día
- Reparar fugas y aspersores ineficientes

IMPORTANTE: Obtén asesoramiento y orientación experta al implementar adaptaciones de nivel dos y tres.



ADAPTACIÓN

Nivel dos

Adaptación mejorada

Personas:

- Educar a entrenadores y usuarios sobre prácticas de conservación del agua
- Coordinar el uso del campo entre distintos sitios para reducir el estrés en una sola superficie

Infraestructura:

- Introducir especies de césped resistentes a la sequía
- Invertir en fuentes alternativas de riego, como recolección de agua de lluvia, extracción de aguas subterráneas y captación de aguas superficiales

Nivel tres

Adaptación transformadora

Personas:

- Desarrollar planes de gestión del agua a largo plazo con socios locales
- Reevaluar los estándares aceptables del campo durante sequías prolongadas

Infraestructura:

- Instalar sistemas de almacenamiento de agua a gran escala o sistemas de captación de agua de lluvia
- Comparar tipos de césped para transicionar a variedades menos intensivas en agua o cambiar a superficies híbridas o alternativas diseñadas para bajo consumo hídrico
- Programa de recuperación de la naturaleza a escala paisajística para fortalecer la retención local de agua, reducir la escorrentía y mejorar la salud del suelo





C2

EVALUACIÓN DE VULNERABILIDAD



CALIDAD DEL AIRE

Sensibilidad

¿Qué tan gravemente se vería afectado este activo si ocurriera el peligro?

Capacidad de adaptación

¿Qué tan bien puede el club afrontar o adaptarse con lo que ya tiene?

Vulnerabilidad

Según lo anterior, ¿qué tan expuesto está este activo en general?

(Alta sensibilidad + baja capacidad de adaptación = alta vulnerabilidad)



Evalúa la sensibilidad, capacidad adaptativa y vulnerabilidad en una escala (baja, media, alta).

ACTIVOS / PERSONAS AFECTADAS	IMPACTOS POTENCIALES	SENSIBILIDAD			CAPACIDAD ADAPTATIVA			VULNERABILIDAD		
JUGADORES	Riesgos para la salud; inseguridad; necesidad de gestionar horarios	<input type="radio"/>	<input type="radio"/>	<input type="radio"/>	<input type="radio"/>	<input type="radio"/>	<input type="radio"/>	<input type="radio"/>	<input type="radio"/>	<input type="radio"/>
		Baja	Media	Alta	Baja	Media	Alta	Baja	Media	Alta
ENTRENADORES Y PERSONAL	Inseguridad; necesidad de protocolos de calidad del aire; cancelaciones	<input type="radio"/>	<input type="radio"/>	<input type="radio"/>	<input type="radio"/>	<input type="radio"/>	<input type="radio"/>	<input type="radio"/>	<input type="radio"/>	<input type="radio"/>
		Baja	Media	Alta	Baja	Media	Alta	Baja	Media	Alta
ESPECTADORES Y COMUNIDAD	Riesgos para la salud, especialmente para personas vulnerables; problemas de salud a largo plazo	<input type="radio"/>	<input type="radio"/>	<input type="radio"/>	<input type="radio"/>	<input type="radio"/>	<input type="radio"/>	<input type="radio"/>	<input type="radio"/>	<input type="radio"/>
		Baja	Media	Alta	Baja	Media	Alta	Baja	Media	Alta
CAMPO E INSTALACIONES	Posible degradación del campo	<input type="radio"/>	<input type="radio"/>	<input type="radio"/>	<input type="radio"/>	<input type="radio"/>	<input type="radio"/>	<input type="radio"/>	<input type="radio"/>	<input type="radio"/>
		Baja	Media	Alta	Baja	Media	Alta	Baja	Media	Alta

Adaptado de la página Evaluación de Vulnerabilidad y Riesgo: <https://toolkit.climate.gov/assess-vulnerability-and-risk>





C3: ACCIONES PRÁCTICAS

CALIDAD DEL AIRE

Nivel uno

Adaptación operativa

Personas:

- Implementar las directrices del Índice de Calidad del Aire (AQI) de US Soccer
- Ajustar los horarios de prácticas y partidos durante eventos de mala calidad del aire
- Fomentar el uso de medidas de protección personal, como mascarillas, especialmente para los grupos vulnerables

Infraestructura:

- Poner a disposición espacios interiores con ventilación o filtración, donde sea posible



ADAPTACIÓN

Nivel dos

Adaptación mejorada

Personas:

- Hacer uso de espacios de práctica interiores alternativos con ventilación o filtración, donde sea posible

Infraestructura:

- Plantar árboles y barreras de vegetación para ayudar a filtrar los contaminantes
- Instalar sistemas de filtración de aire interior
- Instalar monitores permanentes de calidad del aire

Nivel tres

Adaptación transformadora

Personas:

- Integrar umbrales de calidad del aire en los procesos de protección y toma de decisiones (Reconocer para Recuperar)
- Planificar formatos de competencia flexibles durante eventos prolongados de mala calidad del aire

Infraestructura:

- Rediseño significativo de instalaciones, incluyendo techos, ventilación y sistemas de purificación del aire
- Desarrollo de infraestructura verde a gran escala
- Reubicación del club a zonas de menor contaminación o instalaciones cerradas

IMPORTANTE: Obtén asesoramiento y orientación experta al implementar adaptaciones de nivel dos y tres.





C2

EVALUACIÓN DE VULNERABILIDAD



FRÍO EXTREMO

Sensibilidad

¿Qué tan gravemente se vería afectado este activo si ocurriera el peligro?

Capacidad de adaptación

¿Qué tan bien puede el club afrontar o adaptarse con lo que ya tiene?

Vulnerabilidad

Según lo anterior, ¿qué tan expuesto está este activo en general?

(Alta sensibilidad + baja capacidad de adaptación = alta vulnerabilidad)



Evalúa la sensibilidad, capacidad adaptativa y vulnerabilidad en una escala (baja, media, alta).

ACTIVOS / PERSONAS AFECTADAS	IMPACTOS POTENCIALES	SENSIBILIDAD			CAPACIDAD ADAPTATIVA			VULNERABILIDAD		
JUGADORES	Condiciones de salud relacionadas con el frío como hipotermia; lesiones por superficies heladas; menor jugabilidad	<input type="radio"/>	<input type="radio"/>	<input type="radio"/>	<input type="radio"/>	<input type="radio"/>	<input type="radio"/>	<input type="radio"/>	<input type="radio"/>	<input type="radio"/>
		Baja	Media	Alta	Baja	Media	Alta	Baja	Media	Alta
ENTRENADORES Y PERSONAL	Condiciones de salud relacionadas con el frío; necesidad de gestionar los entrenamientos	<input type="radio"/>	<input type="radio"/>	<input type="radio"/>	<input type="radio"/>	<input type="radio"/>	<input type="radio"/>	<input type="radio"/>	<input type="radio"/>	<input type="radio"/>
		Baja	Media	Alta	Baja	Media	Alta	Baja	Media	Alta
ESPECTADORES Y COMUNIDAD	Condiciones de salud relacionadas con el frío; viajes inseguros; malestar; reducción de la asistencia	<input type="radio"/>	<input type="radio"/>	<input type="radio"/>	<input type="radio"/>	<input type="radio"/>	<input type="radio"/>	<input type="radio"/>	<input type="radio"/>	<input type="radio"/>
		Baja	Media	Alta	Baja	Media	Alta	Baja	Media	Alta
CAMPO E INSTALACIONES	Superficies de juego congeladas; infraestructura dañada; acumulación de nieve	<input type="radio"/>	<input type="radio"/>	<input type="radio"/>	<input type="radio"/>	<input type="radio"/>	<input type="radio"/>	<input type="radio"/>	<input type="radio"/>	<input type="radio"/>
		Baja	Media	Alta	Baja	Media	Alta	Baja	Media	Alta

Adaptado de la página Evaluación de Vulnerabilidad y Riesgo: <https://toolkit.climate.gov/assess-vulnerability-and-risk>





C3: ACCIONES PRÁCTICAS

FRÍO EXTREMO

Nivel uno

Adaptación operativa

Personas:

- Establecer protocolos de juego en clima frío y de protección, conforme a las [directrices de US Soccer](#)
- Ajustar la programación para evitar superficies heladas o inseguras
- Considerar la aclimatación al clima frío
- Fomentar y proporcionar ropa extra, guantes, capas térmicas, mantas térmicas y bebidas calientes

Infraestructura:

- Usar cubiertas antiheladas o carpas con calefacción
- Mejorar la limpieza de nieve y hielo alrededor de las rutas de acceso
- Poner a disposición áreas interiores con calefacción donde sea posible



ACCIONES DE

Nivel dos

Adaptación mejorada

Personas:

- Coordinar con autoridades locales y la comunidad en general para el uso compartido de instalaciones interiores o alternativas

Infraestructura:

- Crear una 'cerca de nieve viva' para reducir la cantidad de nieve que se acumula en el campo
- Introducir cubiertas de campo y equipos de remoción de nieve
- Instalar nuevas instalaciones con calefacción

Nivel tres

Adaptación transformadora

Personas:

- Revisar los calendarios estacionales y las estructuras de las ligas para reducir la carga invernal
- Integrar los riesgos de clima frío en la planificación a largo plazo de las instalaciones

Infraestructura:

- Instalar calefacción bajo el suelo o superficies de campo híbridas
- Consultar con expertos para identificar materiales más adecuados para los ciclos de congelación y deshielo e implementarlos
- Remodelación de instalaciones para mejorar el refugio y el confort térmico

ADAPTACIÓN

IMPORTANTE: Obtén asesoramiento y orientación experta al implementar adaptaciones de nivel dos y tres.





C4

CANCHAS PARA EL FUTURO

INVOLUCRA A TU COMUNIDAD

Seguridad de los jugadores y protocolos del día del partido

Salvaguardar el bienestar de los jugadores, árbitros y voluntarios es una responsabilidad fundamental en todos los niveles del deporte. Los protocolos claros y bien entendidos son esenciales para gestionar condiciones meteorológicas extremas y garantizar que las actividades se realicen solo cuando sea seguro hacerlo.

El programa Reconocer para Recuperar (Recognize to Recover) de US Soccer proporciona orientación confiable para jugadores, padres, entrenadores y árbitros para apoyar una toma de decisiones coherente e informada. Ayuda a garantizar que la seguridad y el bienestar siempre sean prioritarios al evaluar las condiciones ambientales, incluso cuando hay una fuerte presión para jugar.

El sitio web también tiene orientación para entrenadores y padres sobre cómo pueden contribuir a la seguridad de los participantes.



DEFENDAMOS



NUESTRAS

CANCHAS

CANCHAS PARA EL FUTURO



Where Football Lives

52



51

Where Football Lives

LA COMUNICACIÓN CLARA Y OPORTUNA GENERA CONFIANZA. COMPARTIR LAS DECISIONES A TIEMPO AYUDA A LAS COMUNIDADES A PLANIFICARSE Y REFUERZA QUE LA SEGURIDAD VIENE ANTES QUE LOS CALENDARIOS O LOS RESULTADOS.



COMUNICÁNDOSE CON LAS COMUNIDADES

Aquí hay una plantilla para comunicar cambios:

Mensaje de comunicación:

Debido a las condiciones climáticas actuales, estamos [modificando / posponiendo / cancelando] las actividades de hoy para mantener a todos seguros. [Explica los cambios claramente]

Continuaremos monitoreando las condiciones y compartiremos actualizaciones tan pronto como sea posible.

Gracias por su comprensión.

Mensaje de tranquilidad:

Sabemos que las cancelaciones son frustrantes. Estas decisiones se toman para proteger la salud y el bienestar de los jugadores, especialmente cuando [insertar condición climática] representa un riesgo.

Comunicar el POR QUÉ:

También es útil explicar por qué ocurren estos cambios, por ejemplo:

La mala calidad del aire puede hacer que la actividad física sea insegura, especialmente para los niños y las personas con asma.

Los rayos y las tormentas fuertes crean riesgos de seguridad inmediatos. No reanudaremos el juego hasta que las condiciones sean seguras.





PORQUE LA
ADAPTACIÓN
NO ES SOLO
INFRAESTRUCTURA —
ES COMPORTAMIENTO,
CULTURA E HISTORIA.



COMUNITARIA Y EDUCACIÓN PARTICIPACIÓN



Construir una cultura y comprensión entre la comunidad sobre el cambio climático y su relación con el deporte hace que todos empujen en la misma dirección.

Jugadores

- A través de talleres de educación climática, las actitudes de los jugadores hacia los problemas ambientales mejoran y se sentirán más motivados para vivir de manera sostenible.
- Considera crear un club juvenil de 'Guardianes del Campo' y hacer que los encargados del mantenimiento compartan su conocimiento sobre el cuidado del campo con las generaciones más jóvenes.
- Escucha a tus jugadores — ¿qué les importa y cómo creen que se pueden resolver los problemas?

Entrenadores

- Organizar talleres de educación climática
- Usar referentes como Héctor Bellerín, Jesse Fleming y Juan Mata para mostrar cómo los jugadores utilizan su voz para el cambio social positivo
- Utilizar esta guía y otros recursos para crear políticas climáticas y de resiliencia para tu club

Comunidades

- Conectarse entre sí para combinar conocimientos y recursos y ayudar a que tu club sea más resiliente

TODOS TIENEN UN PAPEL QUE JUGAR





C3: HACIENDO ASEQUIBLE LA RESILIENCIA

FINANCIA TU PROYECTO DE ADAPTACIÓN

CANCHAS PARA EL FUTURO

Fuentes de financiamiento

Muchos proyectos exitosos utilizan múltiples fuentes de ingresos para proyectos de adaptación. Los organismos públicos frecuentemente ofrecen dinero (el gobierno local a través de subvenciones municipales, presupuestos de parques y recreación, o fondos a nivel estatal más amplios) y estos pueden combinarse con ayuda de empresas locales o donantes de deporte para el desarrollo.

Empieza con lo que es barato o gratuito y luego no tengas miedo de pedir ayuda. Al combinar múltiples fuentes (por ejemplo, una subvención municipal para el drenaje, un patrocinador empresarial para la sombra, el presupuesto de parques para el mantenimiento), los proyectos de adaptación se vuelven mucho más viables y tu lugar de juego puede transformarse.



PROTEJAMOS



EL JUEGO

CANCHAS PARA EL FUTURO

ESCRIBIR UNA SOLICITUD SÓLIDA

Al solicitar financiamiento para proyectos de adaptación climática, los financiadores quieren entender qué está pasando con tu campo, a quién afecta y qué sucede si no se hace nada.

Usar métricas de impacto claras y fáciles de medir puede fortalecer tu solicitud. Por ejemplo, tu proyecto de adaptación podría:

- Aumentar el número de días de juego seguros
- Reducir las cancelaciones relacionadas con el clima
- Aumentar el acceso para los jóvenes y grupos subrepresentados

A los financiadores les gustan los proyectos que son diseñados por las personas que los usan:

- Pregunta a entrenadores y padres cuándo el calor y las tormentas causan más interrupciones
- Coordina con escuelas o departamentos de parques y recreación para el uso compartido

Se recomienda firmemente el diseño colaborativo comunitario, pero evita la consulta superficial o los proyectos demasiado complicados con demasiadas partes móviles.

A los financiadores les gusta saber cuánto costará un proyecto. Es aconsejable:

- Tener desgloses de costos transparentes
- Vincular los costos a los resultados
- Mostrar preparación, no perfección

Las cifras exactas a menudo no se esperan; las estimaciones razonables vinculadas a un plan claro suelen ser suficientes.

Se desaconsejan las proyecciones climáticas demasiado técnicas, los modelos complejos, las largas justificaciones de políticas y el lenguaje denso. Recuerda, las solicitudes de financiamiento sólidas describen claramente el problema local, a quién afecta y cómo las acciones propuestas brindarán beneficios medibles a la comunidad.

Información y consejos adaptados del Kit de Herramientas de Resiliencia Climática de los EE. UU.





CASOS DE ESTUDIO:

SOLUCIONES LOCALES, IMPACTO REAL

Usa estos ejemplos como evidencia e inspiración para tu proyecto de adaptación.



MINI-CANCHAS RESISTENTES AL CLIMA GARDENA, CALIFORNIA



- Adidas y Common Goal se unieron para adaptar al clima los mini-canchas comunitarios en Gardena, haciéndolos más seguros en condiciones de calor extremo.
- Instalación de estructuras de sombra, bancas, iluminación LED, almacenamiento, acceso adaptado para personas con discapacidades y materiales de superficie resistentes para mejorar la comodidad y seguridad en días calurosos.
- Al proporcionar sombra e infraestructura mejorada, el proyecto amplía las horas de uso y reduce el riesgo de calor para los jóvenes y las familias. También incluye elementos educativos mediante códigos QR para enseñar sobre sostenibilidad a través del deporte.





AMANDLA

SUDÁFRICA

AMANDLA ES
UN HOGAR
PARA MARCAS
SOCIALES QUE
DEMUESTRAN
QUE ES POSIBLE
HACERLO BIEN
MIENTRAS SE
HACE EL BIEN.



AMANDLA

En el corazón del trabajo de AMANDLA está el modelo Safe-Hub, que empodera a los jóvenes e impulsa el cambio social, fomentando comunidades donde los jóvenes pueden prosperar y construir futuros sostenibles.

El proyecto Safe-Hub de AMANDLA en el Gran Marikana combina infraestructura deportiva sostenible con participación comunitaria, creando un impacto positivo duradero. Los elementos clave del proyecto incluyen:

- **Construcción del campo con captación de agua por GreenSource:** El campo de fútbol de 5 lados incluye un innovador sistema de captación y purificación de agua desarrollado por GreenSource. Esta tecnología canaliza y purifica el agua de lluvia recogida a través del césped y las capas de drenaje subyacentes, proporcionando hasta 17 millones de litros de agua potable limpia anualmente y reduciendo la dependencia del agua municipal.
- **Diseño ecológico del campo con plásticos reciclados:** El césped artificial y las subcapas están contruidos con plásticos reciclados en la medida de lo posible, incorporando almohadillas de amortiguación y sistemas de drenaje que reducen la escorrentía y garantizan la durabilidad. Este diseño ecológico hace que el campo sea de bajo mantenimiento y resistente para un uso comunitario intensivo.
- **Iniciativas de reciclaje lideradas por jóvenes:** Los jóvenes locales participan en programas de reciclaje que reutilizan residuos para apoyar las operaciones del Safe-Hub, promoviendo la gestión ambiental responsable y proporcionando recursos para la programación continua del Safe-Hub.

Tomado de [Pitches in Peril](#)





FONDO CLIMÁTICO EURO 2024



Como parte del compromiso de la UEFA de integrar la sostenibilidad en el corazón de la EURO 2024 en Alemania, se creó un fondo climático. Esto resultó en un total de 7.925 millones de euros invertidos en iniciativas sostenibles en el panorama del fútbol de base de Alemania. Algunos ejemplos de cómo los clubes utilizaron este dinero incluyen:



- El FC Augsburg instaló un sistema de iluminación LED que mejoró su capacidad para iluminar el campo y también hizo al club más sostenible. Las luces LED son mucho más eficientes energéticamente que las opciones de iluminación tradicionales y, combinadas con una vida útil excepcionalmente larga, reducen los residuos por reemplazos frecuentes. Gracias a esta adaptación, el FC Augsburg redujo su consumo de energía y su huella de carbono.
- El FC Dettighofen utilizó el dinero para instalar su propio sistema de energía solar, mejorando enormemente su eficiencia energética y reduciendo la huella de carbono del club.

Información del [DFB](#)



BIBLIOTECA DE RECURSOS



- **Informes de Football For Future:**
 - [Pitches in Peril](#) (Canchas en Peligro)
 - [Fields of Change](#) (Canchas de Cambio)
- [US Soccer Forward](#)
- [Where Football Lives](#) (Donde Vive el Fútbol)
- **Otros manuales/recursos:**
 - [Kit de Herramientas de Resiliencia Climática de los EE. UU.](#)
 - [Salud y Seguridad de los Jugadores de US Soccer: Reconocer para Recupera](#)
 - [Manual de Deportes para la Naturaleza \(Sports for Nature Handbook\)](#)
 - [Deportes para la Acción Climática de la UNFCCC](#)
 - [Directrices de Estadios de Fútbol de la FIFA](#)
 - [Estrategia Nacional de Planificación de Adaptación y Resiliencia de los EE. UU. \(2025\)](#)
- **Copa Mundial de la FIFA 2026:**
 - [Estrategia de Sostenibilidad y Derechos Humanos](#)
 - [Pilar Ambiental](#)
- **Herramientas meteorológicas:**
 - Sitio web del Servicio Meteorológico Nacional: www.weather.gov
 - [Lista de verificación de preparación ante tormentas eléctricas](#)
 - [Calculadora WBGT](#) (solo requiere temperatura y humedad relativa)
 - [Monitor Interactivo de Calidad del Aire de la EPA](#)
 - [Mapa interactivo de inundaciones, terremotos, granizo y heladas](#)
 - [Sistema Nacional Integrado de Información sobre Sequías](#)



CONSTRUYENDO EL MOVIMIENTO: ¿QUÉ SIGUE?

En todo el país, entrenadores, clubes y comunidades ya se están adaptando y protegiendo los lugares donde vive el fútbol. Ahora es momento de hacer visibles esas historias y conectarlas.

USA TU VOZ

Si tu campo, tus jugadores o tu comunidad están siendo afectados, compártelo. Cuanto más hablemos, más conciencia generamos y más difícil se vuelve ignorarlo.

MUESTRA LO QUE ES POSIBLE

¿Probaste algo que funcionó? ¿Adaptaste tus sesiones, tu campo, tu enfoque? Cuéntanoslo directamente:

@_earthfc @ussoccer @ftblforfuture

DA TU OPINIÓN SOBRE ESTA GUÍA

Haz saber a US Soccer Forward y a Where Football Lives que la usaste y qué podría mejorarse — nos encantaría escucharte.

MANTENTE CONECTADO/A

Seguimos construyendo apoyo para el fútbol de base, incluyendo futuras oportunidades de financiamiento para la adaptación.

MANTENTE AL DÍA:

www.wherefootballlives.com

www.footballforfuture.org

COMPARTE TU HISTORIA

Muéstranos dónde vive el fútbol para ti — y por qué importa. Publica una foto o video en Instagram y etiqueta:

@_earthfc @ussoccer @ftblforfuture

Cada historia ayuda a demostrar que nuestros canchas importan y que vale la pena protegerlos.



JUNTOS, PODEMOS
PROTEGER LOS
LUGARES DONDE
VIVE EL FÚTBOL Y
GARANTIZAR QUE
EL DEPORTE SIGA
PROSPERANDO PARA
LAS GENERACIONES
VENIDERAS.

ESTO ES
SOLO EL
COMIENZO...

VISION PARA 2030



Cualquier persona que trabaje en el deporte entiende que el camino rara vez es liso. Hay victorias y derrotas en el camino, retrocesos así como avances. Sin embargo, con una visión compartida y un plan de juego sólido, el deporte tiene el poder de lograr cosas que antes parecían inalcanzables.

Tus próximos pasos podrían incluir:

- Comprometerte con el Marco de Acción Climática para el Deporte y los objetivos de Race to Zero.
- Reducir el consumo, eliminar los plásticos de un solo uso y reducir los residuos destinados a vertederos.
- Monitorear la calidad del aire y comunicar claramente los riesgos para la salud a los participantes y aficionados.
- Usar la plataforma del deporte para abogar por políticas de aire limpio.
- Proteger y restaurar los ecosistemas locales a través de alianzas de conservación.
- Educar a los aficionados, participantes, socios y proveedores sobre la crisis climática y las soluciones. (Sport For Nature)



SOBRE ESTA GUÍA



CANCHAS PARA
EL FUTURO



El fútbol une a las comunidades. Pero los lugares donde se vive este deporte —parques, canchas, playas y jardines— están amenazados, al igual que todo lo que nos brinda. Earth FC reúne a aficionados, jugadores, clubes y a toda la comunidad futbolística para defender los espacios donde el fútbol es fundamental.

Únete al equipo siguiendo a @_earthfc y muestra tu apoyo para proteger el deporte que amamos.

FOOTBALL ★ FOR FUTURE

Football For Future es una organización sin fines de lucro que moviliza la acción climática global a través del poder del fútbol. Unimos la experiencia climática con la influencia cultural del deporte, apoyando a clubes, jugadores y organismos rectores para comprender los riesgos, inspirar a las audiencias y generar cambios significativos. Nuestro trabajo abarca la movilización de jugadores, el liderazgo sectorial y la creación de iniciativas de alto impacto que dan forma al futuro del fútbol en un clima cambiante.

Más información: www.footballforfuture.org

El contenido de esta guía fue desarrollado por Football For Future.



CANCHAS PARA EL FUTURO

PROTEGIENDO LOS CANCHAS COMUNITARIOS. SALVAGUARDANDO EL DEPORTE. EMPODERANDO A LOS LÍDERES LOCALES.

Agradecimientos:

Where
Football
Lives



FOOTBALL ★
FOR FUTURE



CANCHAS PARA
EL FUTURO

